

D1.1 Montageanleitung. Spannrahmen Einhängemontage

Montagerichtung: von innen
Varianten: für alle Spannrahmensysteme mit feststehenden Einhängewinkeln

Einhängewinkel aufschrauben:

Mitgelieferte Schrauben M3 x 4 mm verwenden und Einhängewinkel an den vorgebohrten Stellen befestigen. Achtung! Lange Einhängewinkel oben und kurze unten.



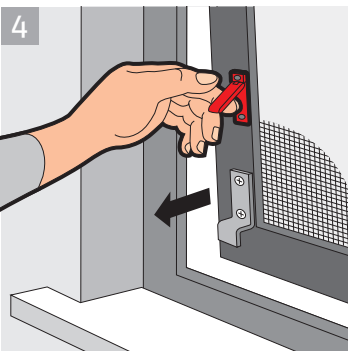
Spannrahmen durchführen:

Durch eine diagonale Positionierung kann der Spannrahmen leicht durch die Fensteröffnung geführt werden. Die langen Einhängewinkel zeigen immer nach oben.



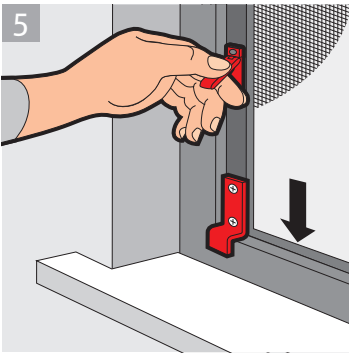
Spannrahmen einhängen I:

- Umgreifen: Element mit beiden Händen im unteren Drittel führen
- Element in Schrägstellung oben in den Blendrahmenfalz einschieben



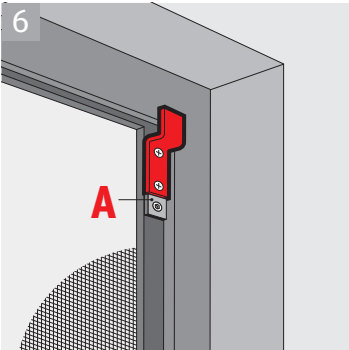
Spannrahmen einhängen II:

Untere Elementseite mittels Klappgriff oder anderen modellabhängigen Griff an den Fensterblendrahmen heranziehen.



Spannrahmen absenken:

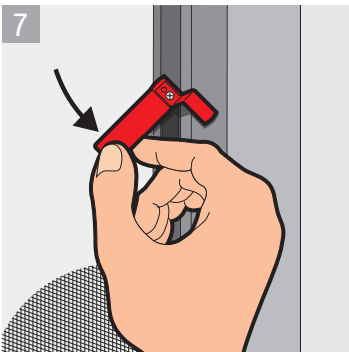
Element bis zum vollständigen Aufliegen der EHW am Blendrahmen absinken lassen.



Optional: Aushängesicherung

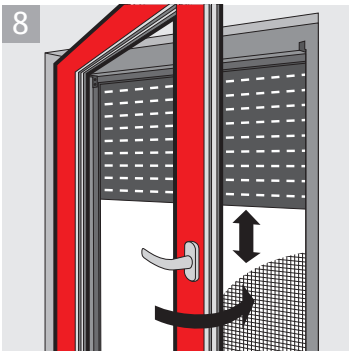
Für Varianten mit höhenverstellbaren Einhängewinkeln (P-SP7, P-SP10, P-SP13, P-SP15, P-SP16) kann der Schlitten durch Lösen der Klemmschraube (A) in der Höhe verschoben werden. Schieben Sie mit einem Inbusschlüssel (2,5 mm) den Einhängewinkel bis zum Anschlag nach oben und verklemmen Sie die Schlittenplatte wieder.

Anmerkung: Bei Varianten mit direkt auf dem Profilkörper aufgeschraubten Einhängewinkeln ist keine Aushängesicherung möglich.



Mittelarretierung (nur bei größeren Rahmen):

Mittelarretierung um 90° drehen, um ein sauberes Anliegen des Spannrahmens über die Länge sicherzustellen.



Fenster und Verdunkelung prüfen:

Verschluss- und Kippfunktion des Fensters prüfen.
Rolladen bzw. Raffstore auf Funktion prüfen.